

Medieninformation

Naturpark Lüneburger Heide

Anschrift: Naturparkregion Lüneburger Heide e.V.
Schloßplatz 6
21423 Winsen (Luhe)

Name:
Telefon: 04171 693-139
Fax: 04171 693-99139
E-Mail: info@naturpark-
lueneburger-heide.de

Internet: www.naturpark-lueneburger-heide.de
www.facebook.com/Naturpark.Lueneburger.heide/
www.instagram.com/naturparklueneburgerheide/de

Datum: 13.11.2021

Mit Herz und Hand für die Natur

10. Naturpark-Tag trotz Schmuddelwetter besser angenommen denn je

Mit gut 30 Aktionsgruppen nahmen dieses Jahr mehr Gruppen an dem regionsweiten Aktionstag „Naturpark-Tag“ teil als je zuvor. Über 700 Menschen engagierten sich bei kühlem feuchten Novemberwetter mit Hand und Herz für die Landschaft im Naturpark Lüneburger Heide. Schirmherr Michael Grosse-Brömer, Bundestagsabgeordneter und parlamentarischer Geschäftsführer der CDU/CSU-Fraktion, packte am Brunsberg mit an.

Der „Naturpark-Tag“ wird initiiert vom Naturpark Lüneburger Heide. Immer am zweiten Samstag im November treffen sich überall in der Region Ehrenamtliche und Freiwillige, um bei der Landschaftspflege mit anzupacken. Neben dem Entkusseln der Heideflächen und Moore werden zum Beispiel Obstbäume geschnitten oder Streuobstwiesen angelegt.

Der Wettergott spielte an diesem 10. Naturpark-Tag nur bedingt mit. Doch das hielt die gut 700 großen und kleinen Helferinnen und Helfer aus nah und fern nicht davon ab, kräftig mit anzupacken. An den meisten Aktionsorten wurde entkusselt. Im Süden des Naturparks waren 13 Gruppen in der Riensheide, in der Osterheide, in der Behringer und Bockelmanns Heide, im Pietzmoor oder Schwarzen Moor Zahrensen unterwegs, um die jungen Kiefern und Birkenschösslinge zu entfernen. Im Lüneburger Bereich entkusselten knapp 100 Leute in der Schwindebecker Heide und in Soderstorf. In der Nordheide ging es auf dem Töps, in Undeloh, am Auberg, am Brunsberg sowie am Büsenbachtal den jungen Bäumen an den Kragen.



Mitglieder des geschäftsführenden Vorstandes:

Vorsitzender Olaf Muus, Samtgemeinde Hanstedt
stellv. Vorsitzender Oliver Schulze, Landkreis Heidekreis
stellv. Vorsitzende Inga Masemann, Landkreis Lüneburg

Steuer Nr. Finanzamt Winsen (Luhe): 50/270/04229

Bankverbindungen:

Sparkasse Harburg-Buxtehude
IBAN DE26 2075 0000 0060 1003 36 | BIC NOLADE21HAM

Volksbank Lüneburger Heide eG
IBAN DE23 2406 0300 2802 2823 00 | BIC GENODEF1NBU

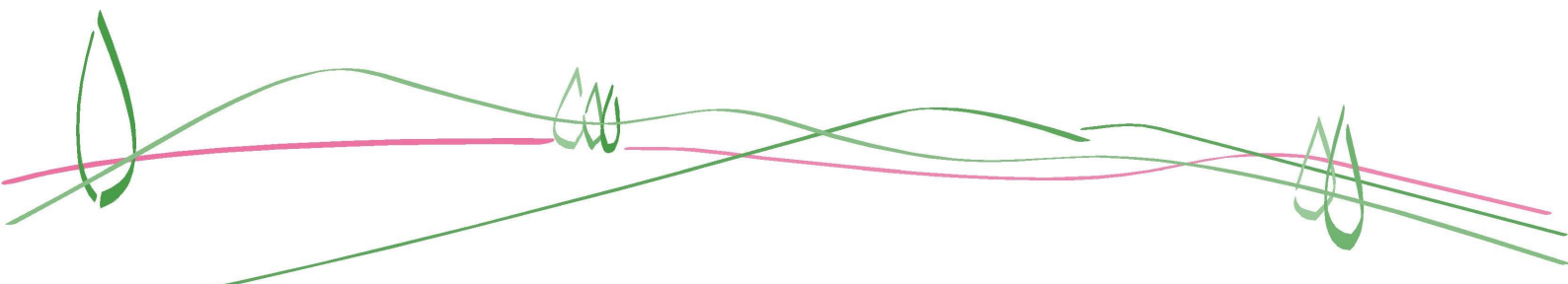
Während die Freiwilligen im Gelände Hand anlegten, war das gesamte Team des Naturparks Lüneburger Heide inklusive seines Vorsitzenden Olaf Muus unterwegs, um alle Gruppen zu besuchen und das Engagement mit dem Fotoapparat als Erinnerung zu verewigen.

„Die Frage, warum denn hier mit dem Entkusseln die Bäume entfernt würden, wenn doch überall anders Bäume gepflanzt werden sollten, tauchte hier und da auf“ berichtet Naturpark Geschäftsführerin Hilke Feddersen. „Insbesondere die Kinder stellen tolle und auch kritische Fragen. Das macht uns viel Freude und Mut, auch für die weiteren Aktionen mit den Schulen“ ergänzt Feddersen. „Mit dem Entkusseln entnehmen wir kontinuierlich die kleinen Bäume aus der Heidelandchaft, damit sie eine Offenlandschaft bleibt. Denn dort finden vielen spezialisierte Arten einen Lebensraum, und das steigert die biologische Vielfalt in unserer Region.“

Neben dem Entkusseln engagierten sich am Naturpark-Tag auch viele Gruppen mit dem Pflanzen und Pflegen von Bäumen. In Barnstedt, Gellersen, Lübberstedt, Salzhausen und Wintermoor wurden Obstbäume und Alleen gepflegt, in Schneverdingen Bäume und in Soltau Krokusse gepflanzt. Abgerundet wurde das Aktionspaket durch das Bauen und Anbringen von Nisthilfen in Salzhausen und Soderstorf.

Auch der Schirmherr der Naturparkaktion, Bundestagsabgeordneter Michael Grosse-Brömer, ließ sich durch das Schmuddelwetter nicht abhalten und war mit Tatkraft dabei. Eigentlich hätte er die Aktion schon 2020 begleiten wollen, doch leider musste der Aktionstag aufgrund der Pandemie abgesagt werden. „Nun freue ich mich sehr, dass ich hier am Brunsberg mit anpacken kann. Es ist toll, mit so vielen Menschen etwas zusammen zu machen und den Erfolg sofort zu sehen“ berichtet er erfreut und fügte hinzu: „Das ist in der Politik nicht jedes Mal so.“ Auch Cord Köster, Regionaldirektor der Sparkasse Harburg Buxtehude, packte beim Entkusseln kräftig mit an. Die Sparkasse Harburg Buxtehude unterstützt u.a. viele Maßnahmen der Naturpark-Schulen.

Trotz Niesel und kühlen Temperaturen konnten die Veranstalter mehr als 700 Helferinnen und Helfer auf den Flächen zählen. Olaf Muus, Vorstandsvorsitzender des Naturparks: „Wir freuen uns riesig, dass dieser Tag so viele Anhänger findet. Wir haben jährlich mehr Aktionen und jährlich mehr Teilnehmende, die sich für den Erhalt und die Entwicklung unserer Region engagieren. Unser Verein unterstützt die Aktionsgruppen mit einer kleinen Aufwandsentschädigung, so dass z.B. Getränke und eine Suppe zum Abschluss den Aktionstag abrunden.“



Viele Gruppen engagieren sich weit über diesen jährlichen Aktionstag hinaus. „Sie haben zum Teil Patenschaften für Heide, Moore oder Obstwiesen übernommen. Wer mit seinem Engagement für Natur und Landschaft nicht auf den nächsten Naturpark-Tag am zweiten Samstag im November 2022 warten will, möge sich gerne beim Naturpark Lüneburger Heide melden“ lädt Feddersen ein. Mehr Informationen und Kontakte sind auch unter www.naturpark-tag.de zu finden.

Über den Naturpark Lüneburger Heide

Der Naturpark Lüneburger Heide ist Modellregion für nachhaltige Entwicklung und wird durch einen gemeinnützigen Verein getragen, in dem sich die drei Landkreise Harburg, Heidekreis und Lüneburg sowie alle Kommunen im Städtedreieck Lüneburg, Soltau und Buchholz engagieren. Die Aufgaben des Naturparks Lüneburger Heide reichen von der Förderung von Maßnahmen zur nachhaltigen, naturgebundenen Erholung über die regionale Wertschöpfung bis zur Stärkung der Bildungsarbeit für nachhaltige Entwicklung und Aktionen zur Pflege der Kulturlandschaft. Mit einem großen Netzwerk aus vielen Partnerinnen und Partnern setzt der Naturpark seine Aufgaben um. Weitere Infos zum Naturpark Lüneburger Heide, seinen Aufgaben und Angeboten finden Sie auf der Internetseite www.naturpark-lueneburger-heide.de

Alle Fotos ©Naturpark Lüneburger Heide

Weitere Fotos der 30 Aktionsgruppen können Sie in der Geschäftsstelle erhalten.

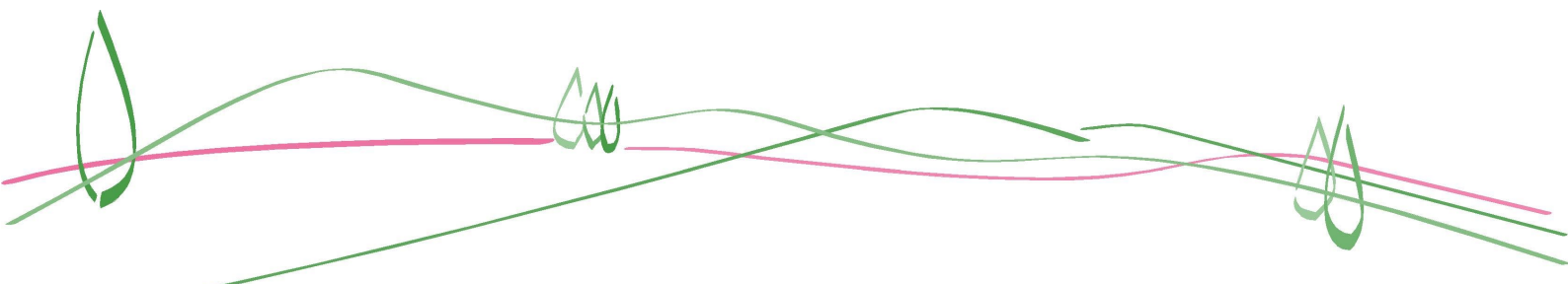




Foto1

Von Links: Naturpark Geschäftsführerin Hilke Feddersen, Schirmherr Michael Grosse-Brömer, die Sprötzer Ortsbürgermeisterin Heide Micheel, Naturpark-Vorsitzender Olaf Muus, Regionaldirektor Sparkasse Harburg Buxtehude Cord Köster beim Entkusseln auf dem Brunsberg

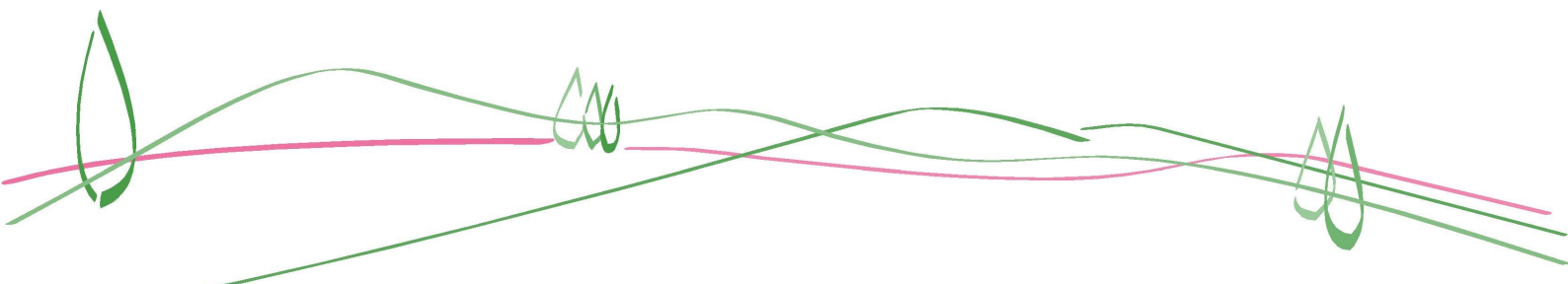




Foto 2

Mehrere Aktionsgruppen am Brunsberg halfen beim Entkusseln der Heideflächen.

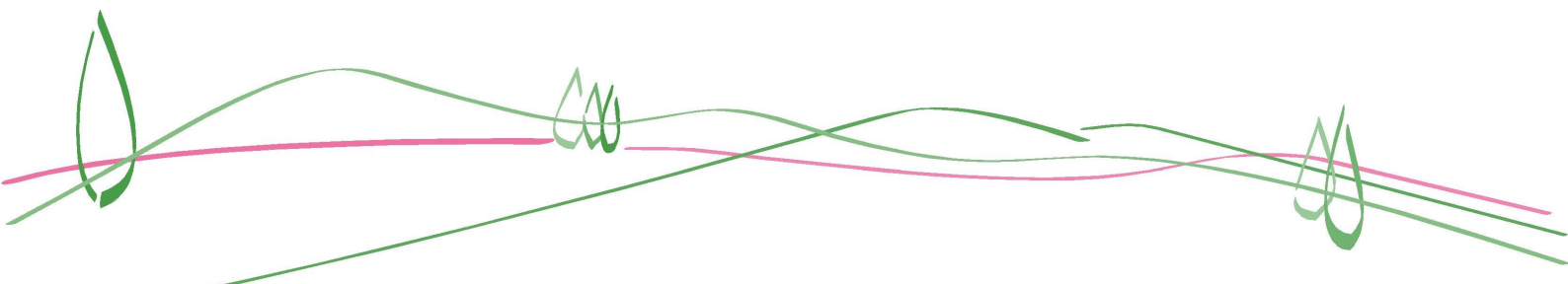




Foto 3

Die Aktionsgruppe des Youze Soltau steckte rund 4000 Krokuszwiebeln in den Rasen vor der Villa in Breidings Garten

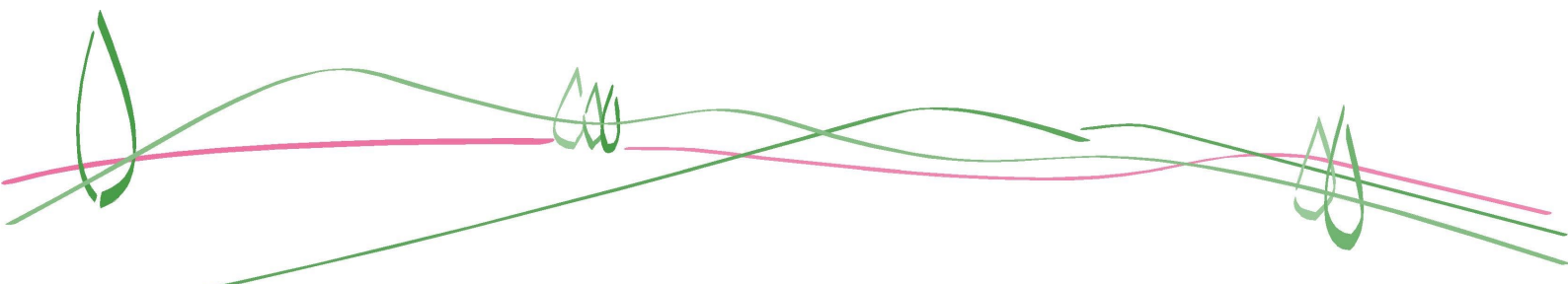




Foto4

Die Aktionsgruppe Kirchgellersen engagierte sich rundum: Pflegen, Pflanzen und Müllsammeln.

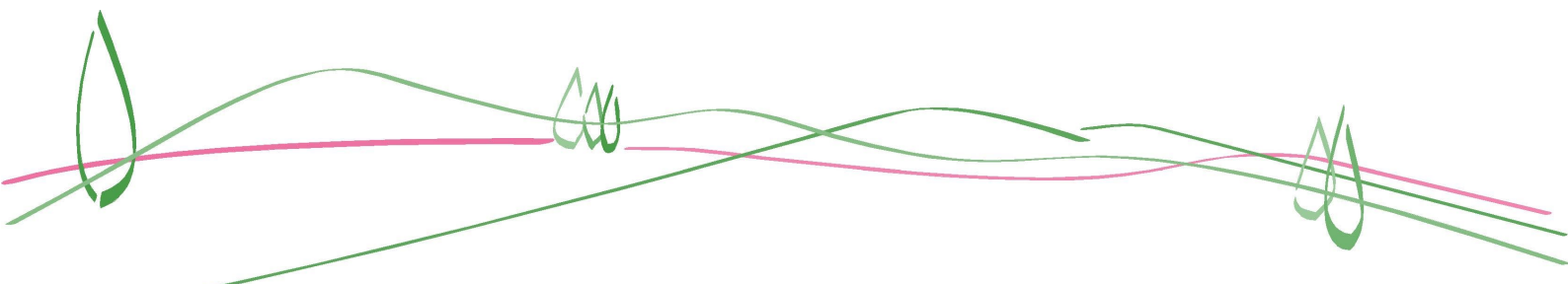




Foto5

Vielen kleinen Kiefern und anderen Schösslingen ging es durch die Aktionsgruppe in der Schwindebecker Heide an den Kragen.

